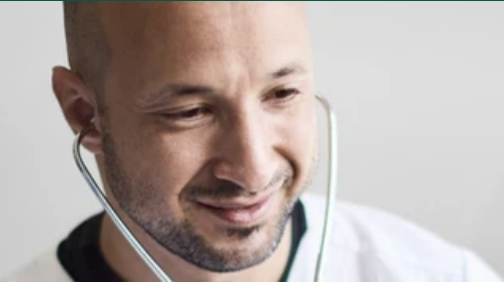


Også for ledige (6 ugers)



SSA til hospital

Hold

17-08-2026

SSA til hospital
Maglegårdsvej 8 4000

12 dage

Daghold

Kontakt

Anja Beringskjold
4133 4834
anjb@zbc.dk

Fag: Patientsikkerhed og utilsigtede hændelser

Fagnummer: 40823	Varighed 1 dag
AMU-pris: DKK 0,00	Uden for målgruppe: DKK 936,00

Målgruppe: Social- og sundhedsassistenter

Beskrivelse: I det daglige plejearbejde er deltageren opmærksom på patientsikkerhed og kender sin egen rolle i forhold til at formidle relevant viden og relevante observationer. Deltageren ved, hvem der kan indrapportere utilsigtede hændelser, og kender sin egen forpligtelse til at rapportere sådanne samt proceduren herfor. Deltageren kender formålet med indrapporteringssystemet og kerneårsagsanalyse og kan bidrage til opfølgning på resultaterne i det daglige arbejde. I den forbindelse kan deltageren yde kollegial omsorg.

Fag: Injektion af medicin

Fagnummer: 47968	Varighed 1 dag
AMU-pris: DKK 0,00	Uden for målgruppe: DKK 936,00

Målgruppe: Uddannelsen retter sig mod personer, der har erfaring fra arbejdet som social- og sundhedsassistenter.

Kursuspris

AMU-målgruppe:
DKK 0,00

Ikke AMU-målgruppe, fremmøde:
DKK 9.412,00

Tilmelding



Også for ledige (6 ugers)

På baggrund af tidligere erhvervet viden om lægemidlers virkning og bivirkning kan deltageren udføre subkutan og intramuskulær injektion af almen somatiske lægemidler og mest anvendte psykofarmaka.

Deltageren kan på baggrund af viden om hud og musklers anatomi og fysiologi begrunde valg af injektionsteknik og informere borgeren om de handlinger, der skal foregå.

På baggrund af viden om lægemidlers subkutane og intramuskulære optagelse, kan deltageren handle hensigtsmæssigt på afvigelser fra normale lokale reaktioner ved injektion, herunder videregive relevante observationer til tværfaglige samarbejdspartnere.

Deltageren kan gennemføre en injektion hygiejnisk og sikkerhedsmæssigt korrekt i henhold til gældende retningslinjer.

Fag: Farmakologi i somatikken

Fagnummer: 45673	Varighed 5 dage
AMU-pris: DKK 0,00	Uden for målgruppe: DKK 3.640,00

Målgruppe: Social- og sundhedsassistenter ansat i den primære og sekundære sundhedssektor. Det anbefales at kursisten har erfaring fra arbejdet med somatisk syge borgere samt kompetencer svarende til AMU- uddannelsen "Medicinadministration".

Beskrivelse: Deltageren kan, på baggrund af ny og tidligere erhvervet farmakologisk viden og erfaring, selvstændigt og i henhold til gældende lovgivning og arbejdspladsens kliniske retningslinjer og procedurer, varetage medicinadministration til borgere med somatisk sygdom.

Deltageren kan:

- anvende sin øgede forståelse for farmakodynamik og farmakokinetik i observation af virkning, bivirkning og interaktion samt forholde sig kritisk til indikation og kontraindikation
- herunder anvende sin udvidede viden om specifikke lægemidler i forhold til udvalgte borgergrupper med særlig relevans for deltagerens egen praksis.
- observere for og handle hensigtsmæssig på medicinforgiftninger, delirium og medicinudløste allergiske reaktioner
- handle hensigtsmæssigt ud fra gældende lovgivning på området, anvende vejledninger for specifikke præparater, og reagere hensigtsmæssigt på afvigelser fra vedtagne standarder
- udføre lægemiddelregning på udvidet niveau
- varetage medicinering via subcutan kanyle
- inddrage borgerens perspektiv på medicineringen samt bidrage til at fremme kvalitet og patientsikkerhed ved medicinadministration

Deltageren kan endvidere anvende net-baserede databaser på udvidet niveau som søgeredskab til brug i medicinadministration, samt dokumentere medicinadministration ud fra gældende retningslinjer.

Også for ledige (6 ugers)

Fag: SSA's fokus på sygepleje og klinisk observation

Fagnummer: 22026	Varighed 3 dage
AMU-pris: DKK 0,00	Uden for målgruppe: DKK 2.288,00

Målgruppe: Uddannelsen henvender sig til Social- og sundhedsassistenter der arbejder i kommunalt eller regionalt regi og både indenfor somatisk og psykiatrisk praksis og som har praksiserfaring og har viden om menneskets anatomi og fysiologi, almen farmakologi/medicinadministration samt viden om almindelige medicinske tilstande og sygdomme, svarende til assistentuddannelsen. Det vil være en fordel, at deltageren har forudsætninger svarende til AMU-uddannelsen og Farmakologi i somatikken eller farmakologi i psykiatrien.

Beskrivelse: Deltageren kan:

Anvende viden om de mest almindelige sygdomme indenfor somatikken.
Anvende metoder til klinisk observation, og kan identificere ændringer hos patienten og handle herpå.

Vurdere og videregive relevante faglige observationer til relevante samarbejdspartnere ud fra viden om struktureret kommunikation.

Anvende viden om det relationelle samarbejdes betydning for patientens oplevelse i udførelsen af sygeplejen.

Fag: Intro for SSA i hospitalssektoren

Fagnummer: 22530	Varighed 2 dage
AMU-pris: DKK 0,00	Uden for målgruppe: DKK 1.612,00

Målgruppe: Social- og sundhedsassistenter der arbejder på hospital.

Beskrivelse: Deltageren:

Opnår forståelse for de tværfaglige og tværsektorielle rammer for samarbejdet på hospitalet, herunder arbejdskultur, vilkår og arbejdsmiljø og kan anvende dette i det daglige arbejde.

Tilegner sig viden om og kan anvende de lokale og nationale udvalgte værktøjer, kliniske retningslinjer og dokumentationsredskaber, i sundheds- og omsorgsarbejdet til den indlagte patient.

Opnår viden om egen praksis herunder arbejdsgange, patientgrupper og interne samarbejdspartnere og kan anvende dette i det daglige arbejde.

Kan anvende de teoretiske referencerammer der danner udgangspunktet for sundheds- og omsorgsarbejdet i egen praksis.