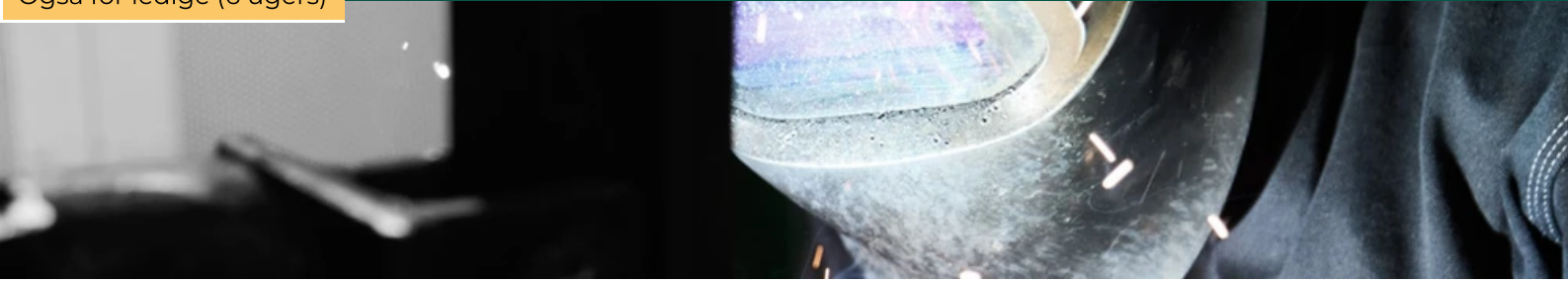


Også for ledige (6 ugers)



# Grundlæggende bearbejdning før og efter svejsning

## Kort fortalt

På kurset lærer du om de nødvendige forberedende teknikker inden svejsning og teknikker til efterbearbejdning. Du får kendskab til de mest anvendte håndværktøj og bearbejdningsmaskiner, der anvendes i forbindelse med svejsning.

## Hold

Der er pt. ingen hold udbudt til dette kursus. Brug evt. kursusagenten på denne side for at blive adviseret om nye hold.;

## Fag: Grundlæggende bearbejdning før og efter svejsning

<b>Fagnummer:</b> 48755	<b>Varighed</b> 5 dage
<b>AMU-pris:</b> DKK 1.070,00	<b>Uden for målgruppe:</b> DKK 6.437,00

**Målgruppe:** Kurset er udviklet til personer med ingen eller begrænset erfaring inden for det svejsetekniske område. Jævnfør Arbejdstilsynets bekendtgørelse om arbejdsmiljøfaglige uddannelser kræver deltagelse i kurset, at deltagerne har uddannelsesbevis fra uddannelsen 44530 Arbejdsmiljø og sikkerhed, svejsning/termisk.

## Kontakt

ZBC  
55788888

## Kursuspris

**AMU-målgruppe:**  
DKK 1.070,00

**Ikke AMU-målgruppe, fremmøde:**  
DKK 6.437,00

## Tilmelding



## Også for ledige (6 ugers)

Deltageren har grundlæggende viden om:

- arbejdsmiljø og sikkerhed ved klargøring af emner før svejsning og efterbehandling af svejste emner
- arbejdsmiljø og sikkerhed ved betjening af bearbejdningsmaskiner der anvendes før og efter svejseprocessen
- håndværktøj og maskiner, der typisk anvendes ved bearbejdning før svejseprocessen
- håndværktøj og maskiner, der typisk anvendes ved efterbehandling af svejste emner
- manuelle måle- og kontrolværktøjer anvendt før og efter svejsning

Deltageren kan på baggrund af ovenstående viden:

- tage vare på egen og andres sikkerhed ved betjening af håndværktøj og bearbejdningsmaskiner
- anvende håndværktøj ved manuel bearbejdning af emner inden svejsning
- betjene enkle bearbejdningsmaskiner der indgår før og efter svejseprocessen: Båndsav, pladesakse, vinkelsliber og båndsliber
- udføre afsluttende file, slibe og afgratningsarbejde på svejste emner.
- foretage grundlæggende målinger og kontrol af emner før og efter svejsningen