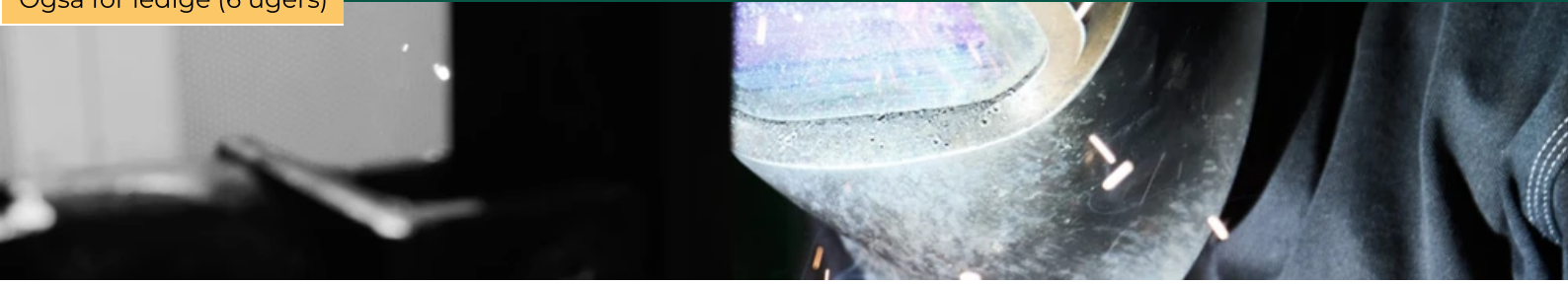


Også for ledige (6 ugers)



Egenkontrol af svejsearbejde og svejseprocedurer

Kort fortalt

Deltageren lærer gennem teori og praksis at vurdere egne svejsninger ud fra de gældende standarder for vurdering af svejsninger, samt at anvende og forstå svejseprocedurer til udførelsen af arbejdet.

Kontakt

ZBC
55788888

Fag: Egenkontrol af svejsearbejde og svejseprocedurer

Fagnummer: 48446	Varighed 3 dage
AMU-pris: DKK 624,00	Uden for målgruppe: DKK 3.855,10

Målgruppe: Uddannelsen henvender sig til faglærte smede og svejsere og andre med tilsvarende kvalifikationer, der har erfaring med svejsning af konstruktioner og anlæg, der skal overholde et mindstekrav ud fra gældende standarder og som skal udføres ud fra en godkendt svejseprocedure (WPS). Jævnfør Arbejdstilsynets bekendtgørelse om arbejdsmiljøfaglige uddannelser kræver deltagelse i kurset, at deltagerne har uddannelsesbevis fra uddannelsen 44530 Arbejdsmiljø og sikkerhed, svejsning/termisk.

Kursuspris

AMU-målgruppe:
DKK 624,00

Ikke AMU-målgruppe, fremmøde:
DKK 3.855,10

Tilmelding



Også for ledige (6 ugers)

Deltageren kan udføre egenkontrol af svejsninger, samt bidrage til at vurdere svejste konstruktioner og det færdige produkt i produktionen.

Deltageren kan vurdere svejsefejl iht. DS/EN ISO 6520-1, samt karaktersætte svejsninger iht. DS/EN ISO 5817 og DS/EN ISO 10042 ud fra de krav, der er sat til de svejste konstruktioner.

Deltageren har indsigt i de metoder, der anvendes til visuel kontrol af svejsninger i sort stål, rustfrit stål og aluminium.

Deltageren kan anvende et bredt udsnit af måleværktøjer til brug for egenkontrol af svejsninger.

Deltageren har viden omkring svejseprocedurer, herunder hvorfor det er vigtigt de anvendes, samt hvorfor der skal tilknyttes WPS til en given svejseopgave.